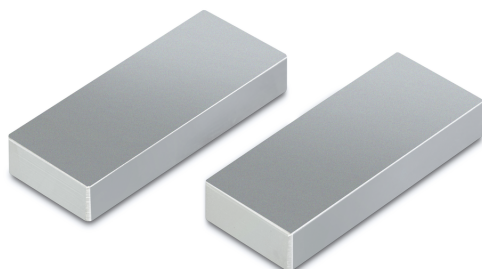


KERN AD 0022

Mâchoire à surface lisse

KERN



Pictogrammes

STANDARD



Catégorie

Marque	Sauter
Catégorie de produits	Technique de mesure
Groupe de produit	Mâchoire, surface lisse

Forme de construction

Dimensions (L×P×H)	30×30×8 mm
Dimensions boîtier (L×P×H)	30×30×8 mm
Dimensions complètement assemblé (L×P×H)	30×30×8 mm
Matériau	acier
Matériau boîtier de l'écran	Acier
Force de traction/compression [Max]	1 kN
Largeur de serrage maximale	30 mm
Envergure maximale	10 mm

Conditions environnementales

Température de stockage [Min]	-10 °C
Température de stockage [Max]	40 °C

Emballage & expédition

Lecture force [d] (N)	14 d
Dimensions emballage (L×P×H)	30×30×8 mm
Poids net	0,24 kg
Mode de livraison	Service de colis
Poids net env.	0,25 kg
Poids brut env.	0,25 kg
Poids d'expédition	0,24 kg